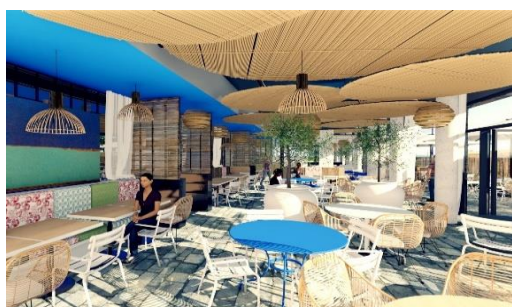




IBIS STYLES ★★★ MONTPELLIER AÉROPORT PARC DES EXPOS



Entre terre et mer, au cœur de la zone aéroportuaire Montpellier Méditerranée.



A proximité de l'Arena Sud de France, Parc des Expositions, Zenith Sud.



Proche des parcs d'activités du Millénaire-Eureka, Tournezy, Boirargues, Vauguières, Parc des Expos, Aéroport Montpellier Méditerranée.



A 10 minutes des plages et de la petite Camargue.

Pour le travail, en famille ou entre amis l'Ibis Styles Montpellier Méditerranée vous accueille h24 avec des équipes souriantes et attentives à votre bien-être. Notre hôtel offre 74 chambres spacieuses à la décoration soignée sur le thème du Sud.

Direction : Magaly Fernandez magaly.fernandez@accor.com

06.27.60.21.82

Service commercial : Samantha Gérard

samantha.gerard.pro@gmail.com



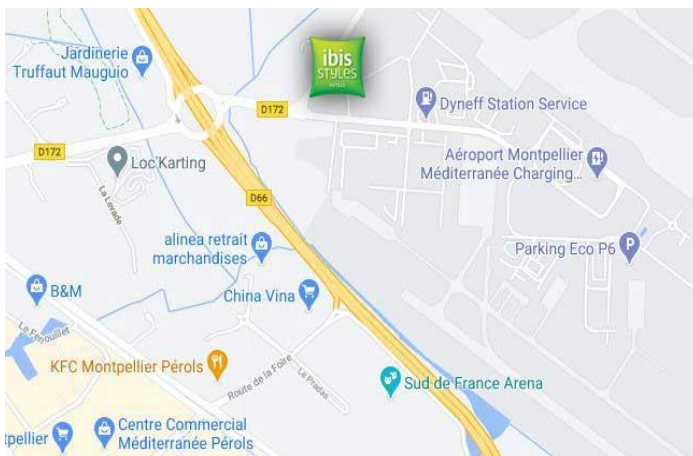
- **74 Chambres Design & confortables, accueillant jusqu'à 4 personnes**
- **Petit-déjeuner buffet coloré et tonique offert**
- **Wifi offert**
- **Parking privé de 139 places offert**
- **Emplacement bus**
- **Bagagerie offerte**



LES PLUS DU COMPLEXE...



- **6 salles de réunion de 37m² à 130m²**
- **Salle de fitness**
- **Piscine et terrain de pétanque**
- **Les Cabanes : Brasserie de 110 couverts, cuisine méditerranéenne**
- **Le Cabanon, bar à tapas**



A9 : Sortie 29 puis D172 direction Aéroport Montpellier Méditerranée



Sur le site de l'aéroport Montpellier Aéroport



**Gare Sud de France à 3,2 km 5 minutes en taxi
Tramway Ligne 3 Arrêt Écopôle à 20 minutes à pieds**



Coordonnées GPS :

Latitude : 43.58000521257033

Longitude : 3.9488802672363477