



**MONTPELLIER**  
MÉDITERRANÉE

# RAPPORT STATISTIQUES



## Trafic réalisé 01-31 Août 2014

statistiques@montpellier.aeroport.fr

## TRAFIC COMMERCIAL

	Mois de : <b>AOÛT</b>			Cumul jusqu'au mois de : <b>AOÛT</b>		
	2014	2013	Variation	2014	2013	Variation
<b>Passagers :</b>	<b>157 455</b>	<b>147 589</b>	<b>6,68%</b>	<b>1 000 032</b>	<b>953 107</b>	<b>4,92%</b>
<b>LOCAUX :</b>	<b>157 321</b>	<b>147 103</b>	<b>6,95%</b>	<b>999 093</b>	<b>951 510</b>	<b>5,00%</b>
<b>NATIONAUX</b>	<b>84 072</b>	<b>87 240</b>	<b>-3,63%</b>	<b>685 720</b>	<b>671 507</b>	<b>2,12%</b>
Réguliers	83 537	86 993	-3,97%	682 912	669 363	2,02%
Non Réguliers	535	247	116,60%	2 808	2 144	30,97%
<b>EUROPEENS</b>	<b>60 836</b>	<b>48 186</b>	<b>26,25%</b>	<b>258 012</b>	<b>217 147</b>	<b>18,82%</b>
Réguliers	60 792	48 099	26,39%	256 111	210 976	21,39%
Non Réguliers	44	87	-49,43%	1 901	6 171	-69,19%
<b>INTERNATIONAUX</b>	<b>12 413</b>	<b>11 677</b>	<b>6,30%</b>	<b>55 361</b>	<b>62 856</b>	<b>-11,92%</b>
Réguliers	12 409	11 524	7,68%	54 902	61 831	-11,21%
Non Réguliers	4	153	-97,39%	459	1 025	-55,22%
<b>TRANSITS (ARRIVEES) :</b>	<b>134</b>	<b>486</b>	<b>-72,43%</b>	<b>939</b>	<b>1 597</b>	<b>-41,20%</b>



**Comparatif Trafic Par Compagnies - 2014/13**  
**Vols Réguliers et Non Réguliers**  
**à fin AOÛT 2014**

	août		Variation 2014/13	TOTAL		Variation 2014/13
	2013	2014		2013	2014	
<b>REGULIERS</b>						
AIR ALGERIE	1 573	2 604	65,54%	2 879	4 283	48,77%
AIR ARABIA MAROC	9 951	7 526	-24,37%	58 952	47 879	-18,78%
AIR FRANCE	64 543	66 136	2,47%	519 104	544 808	4,95%
ALITALIA	1 189	1 992	67,54%	5 385	10 516	95,28%
BRIT AIR			--	9 061		-100,00%
BRUSSELS AIRLINES		3 404	100,00%		7 484	100,00%
EASYJET	22 206	26 855	20,94%	90 484	103 685	14,59%
EASYJET SWITZERLAND		3 947	100,00%		17 415	100,00%
EUROPE AIRPOST (PAX EQUIPAGE)			--			--
GERMANWINGS		803	100,00%		2 349	100,00%
HOP!	12 697	8 928	-29,68%	75 830	91 951	21,26%
LUFTHANSA	1 408	2 503	77,77%	3 591	5 953	65,78%
NORWEGIAN	1 453	1 448	-0,34%	4 868	4 934	1,36%
REGIONAL Cie Européenne			--	14 885		-100,00%
ROYAL AIR MAROC		2 279	100,00%		2 740	100,00%
RYANAIR	17 141	14 512	-15,34%	88 264	83 133	-5,81%
SCANDINAVIAN AIRLINES SYSTEM		461	100,00%		2 487	100,00%
TRANSAVIA	4 702	4 867	3,51%	18 384	18 155	-1,25%
TWIN JET			--	1 160		-100,00%
VOLOTEA	9 753	8 473	-13,12%	49 323	46 153	-6,43%
<b>NON REGULIERS</b>						
AIGLE AZUR			--	168	156	-7,14%
AIR ALGERIE			--			--
AIR ARABIA MAROC	149		-100,00%	149		-100,00%
AIR CORSICA		17	100,00%		17	100,00%
AIR EUROPA			--	508		-100,00%
AIR FRANCE		114	100,00%	314	318	1,27%
AIR MEDITERRANEE			--	824	313	-62,01%
AIR NOSTRUM			--			--
AIR VALLEE			--			--
AIRLINAIR			--			--
ALITALIA			--			--
ATLANTIQUE AIR ASSISTANCE			--	38	30	-21,05%
AVIATION DEFENSE SERVICE	24		-100,00%	132	84	-36,36%
BRIT AIR			--			--
BRUSSELS AIRLINES			--			--
DARTA			--			--
DENIM AIR			--			--
EASTERN AIRWAYS			--	120	2	-98,33%
EASYJET			--	487		-100,00%
EASYJET SWITZERLAND			--			--
EUROPE AIRPOST			--	125	448	258,40%
GERMANWINGS			--			--
HOP!		290	100,00%	108	1 270	1075,93%
LUFTHANSA			--	57		-100,00%
NETJETS TRANSPORTES AEREOS	6	8	33,33%	84	57	-32,14%
NORWEGIAN			--			--
PAN EUROPEAN AIR SERVICE	3		-100,00%	72		-100,00%
REGIONAL Cie Européenne			--	70		-100,00%
ROYAL AIR MAROC			--			--
RYANAIR			--	1 365	360	-73,63%
SATA INTERNACIONAL			--			--
SCANDINAVIAN AIRLINES SYSTEM			--			--
SKY BRIDGE AIR			--			--
SUN AIR OF SCANDINAVIA		56	100,00%	233	542	132,62%
TRANSAVIA			--	358		-100,00%
TRAVEL SERVICE AIRLINES			--			--
TUNISAIR			--			--
TWIN JET			--	26		-100,00%
VIP WINGS			--	272		-100,00%
VOLOTEA			--	125	149	19,20%
XL AIRWAYS			--	122		-100,00%
Autres Compagnies	305	98	-67,87%	3 583	1 422	-60,31%
<b>TOTAL REGULIERS</b>	<b>146 616</b>	<b>156 738</b>	<b>6,90%</b>	<b>942 170</b>	<b>993 925</b>	<b>5,49%</b>
<b>TOTAL NON REGULIERS</b>	<b>487</b>	<b>583</b>	<b>19,71%</b>	<b>9 340</b>	<b>5 168</b>	<b>-44,67%</b>
<b>TOTAL GENERAL</b>	<b>147 103</b>	<b>157 321</b>	<b>6,95%</b>	<b>951 510</b>	<b>999 093</b>	<b>5,00%</b>

**COMPAGNIES AYANT DES VOLS REGULIERS ET NON REGULIERS**

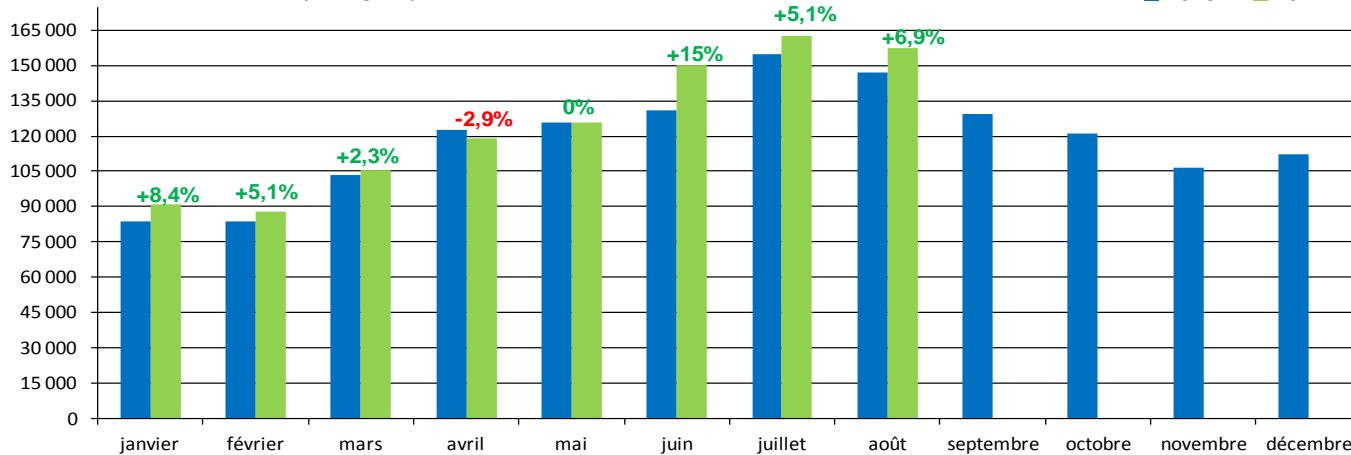
TOTAL AIR ALGERIE	1 573	2 604	65,54%	2 879	4 283	48,77%
TOTAL AIR ARABIA MAROC	10 100	7 526	-25,49%	59 101	47 879	-18,99%
TOTAL AIR FRANCE	64 543	66 250	2,64%	519 418	545 126	4,95%
TOTAL ALITALIA	1 189	1 992	67,54%	5 385	10 516	95,28%
TOTAL BRIT AIR			--	9 061		-100,00%
TOTAL BRUSSELS AIRLINES		3 404	100,00%		7 484	100,00%
TOTAL EASYJET	22 206	26 855	20,94%	90 971	103 685	13,98%
TOTAL EASYJET SWITZERLAND		3 947	100,00%		17 415	100,00%
TOTAL GERMANWINGS		803	100,00%		2 349	100,00%
TOTAL HOP!	12 697	9 218	-27,40%	75 938	93 221	22,76%
TOTAL LUFTHANSA	1 408	2 503	77,77%	3 648	5 953	63,19%
TOTAL NORWEGIAN	1 453	1 448	-0,34%	4 868	4 934	1,36%
TOTAL REGIONAL Cie Européenne			--	14 955		-100,00%
TOTAL ROYAL AIR MAROC		2 279	100,00%		2 740	100,00%
TOTAL RYANAIR	17 141	14 512	-15,34%	89 629	83 493	-6,85%
TOTAL SCANDINAVIAN AIRLINES SYSTEM		461	100,00%		2 487	100,00%
TOTAL TRANSAVIA	4 702	4 867	3,51%	18 742	18 155	-3,13%
TOTAL TWIN JET			--	1 186		-100,00%
TOTAL VOLOTEA	9 753	8 473	-13,12%	49 448	46 302	-6,36%

**COMPARATIF TRAFIC PAR DESTINATIONS ET NATIONALITES - 2014/13**  
à fin AOÛT 2014

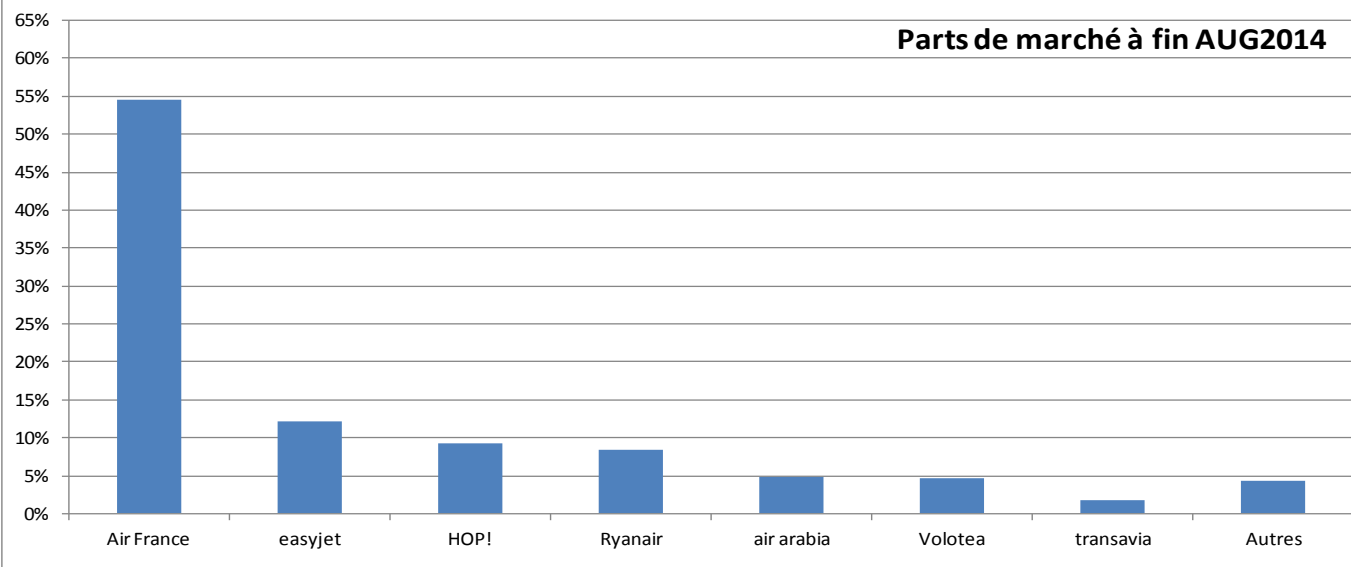
VILLES	août		Variation	TOTAL		Variation
	2013	2014	2014/13	2013	2014	2014/13
<b>PARIS</b>						
PARIS Ch Gaulle	35 931	36 024	0,26%	226 129	248 216	9,77%
PARIS ORLY OUEST (Air France)	28 612	30 226	5,64%	293 293	297 041	1,28%
PARIS LE BOURGET	73	53	-27,40%	148	118	-20,27%
PARIS ORLY (Autres)		38	100,00%		316	100,00%
<b>TOTAL PARIS</b>	<b>64 616</b>	<b>66 341</b>	<b>2,67%</b>	<b>519 570</b>	<b>545 691</b>	<b>5,03%</b>
<b>NATIONAUX HORS PARIS</b>						
AJACCIO	1 275	1 102	-13,57%	3 764	4 600	22,21%
BASTIA			--	62		-100,00%
BIARRITZ	86		-100,00%	168		-100,00%
BORDEAUX	16	78	387,50%	34	168	394,12%
BREST			--	89	93	4,49%
CAEN			--		2	100,00%
FIGARI		4	100,00%	4	11	175,00%
LILLE	5 262	2 248	-57,28%	25 779	19 329	-25,02%
LYON	1 714	125	-92,71%	23 466	15 417	-34,30%
METZ NANCY		82	100,00%		83	100,00%
NANTES	8 830	10 497	18,88%	69 788	77 428	10,95%
NICE		61	100,00%	4	264	6500,00%
PAU			--	71		-100,00%
RENNES			--	123	50	-59,35%
ST BRIEUC			--		64	100,00%
STRASBOURG	5 369	3 487	-35,05%	27 769	21 843	-21,34%
Autres Charters Nat.	72	47	-34,72%	816	677	-17,03%
<b>TOTAL NATIONAUX HORS PARIS</b>	<b>22 624</b>	<b>17 731</b>	<b>-21,63%</b>	<b>151 937</b>	<b>140 029</b>	<b>-7,84%</b>
<b>TOTAL NATIONAUX</b>	<b>87 240</b>	<b>84 072</b>	<b>-3,63%</b>	<b>671 507</b>	<b>685 720</b>	<b>2,12%</b>
<b>EUROPEENS</b>						
AMSTERDAM	234		-100,00%	234		-100,00%
ATHENES			--			--
BALE-MULHOUSE		3 947	100,00%	4	17 425	435525,00%
BIRMINGHAM	2 835		-100,00%	11 403		-100,00%
BRISTOL			--			--
BRUXELLES		3 408	100,00%	153	7 536	4825,49%
BUDAPEST			--			--
CARDIFF			--		30	100,00%
CHARLEROI	6 106	5 680	-6,98%	34 685	39 257	13,18%
COLOGNE			--			--
COPENHAGUE	1 453	1 909	31,38%	4 868	7 421	52,44%
CRACOVIE			--		413	100,00%
DUBLIN			--	1 156	2	-99,83%
DUSSELDORF		803	100,00%		2 350	100,00%
EDIMBOURG			--		360	100,00%
FRANCFORT		993	100,00%	58	3 025	5115,52%
FRANCFORT HAHN	5 344	6 011	12,48%	30 496	31 220	2,37%
FUNCHAL			--	161	48	-70,19%
GENEVE	1	6	500,00%	15	34	126,67%
HERAKLION			--			--
LEEDS	2 856	2 821	-1,23%	11 826	12 661	7,06%
LISBONNE			--		1	100,00%
LONDRES GATWICK	17 381	17 763	2,20%	77 936	79 480	1,98%
LONDRES LUTON	4 825	5 437	12,68%	13 085	14 286	9,18%
MADRID	56	2	-96,43%	102	17	-83,33%
MALAGA			--	2	6	200,00%
MANCHESTER			--	72		-100,00%
MUNICH	1 415	1 510	6,71%	3 600	2 930	-18,61%
PALMA			--	508		-100,00%
PRAGUE			--			--
RHODES			--	247		-100,00%
ROME FIUMICINO	1 189	5 647	374,94%	5 385	20 447	279,70%
ROTTERDAM	4 468	4 867	8,93%	18 150	18 155	0,03%
STUTTGART			--			--
VARSOVIE			--		89	100,00%
VENISE		6	100,00%	9	6	-33,33%
ZURICH			--	30	18	-40,00%
Autres Charters Euro.	23	26	13,04%	2 962	795	-73,16%
<b>TOTAL EUROPEENS</b>	<b>48 186</b>	<b>60 836</b>	<b>26,25%</b>	<b>217 147</b>	<b>258 012</b>	<b>18,82%</b>
<b>INTERNATIONAUX</b>						
AGADIR			--	8		-100,00%
ALGER	830	1 398	68,43%	1 510	2 302	52,45%
AMMAN			--			--
AQABA			--			--
CASABLANCA	3 863	5 834	51,02%	22 416	23 031	2,74%
DAKAR			--			--
DJERBA			--			--
DUBROVNIK			--	80	129	61,25%
FES	2 621	2 562	-2,25%	18 503	18 116	-2,09%
ISTANBUL			--			--
JEDDAH			--			--
MARRAKECH			--	2 362	13	-99,45%
MONASTIR			--			--
NADOR	3 616	1 409	-61,03%	16 145	9 472	-41,33%
ORAN	743	1 206	62,31%	1 537	1 986	29,21%
OSLO			--			--
OIJDA			--			--
TANGER			--	70		-100,00%
TUNIS			--		2	100,00%
Autres Charters Inter.	4	4		225	310	37,78%
<b>TOTAL INTERNATIONAUX</b>	<b>11 677</b>	<b>12 413</b>	<b>6,30%</b>	<b>62 856</b>	<b>55 361</b>	<b>-11,92%</b>
<b>TOTAL</b>	<b>147 103</b>	<b>157 321</b>	<b>6,95%</b>	<b>951 510</b>	<b>999 093</b>	<b>5,00%</b>

Evolution du trafic passagers par mois

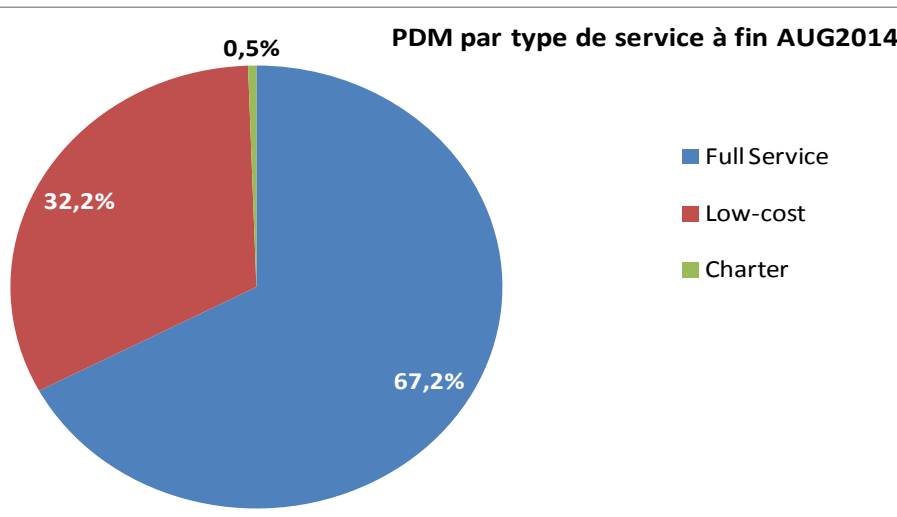
■ 2013 ■ 2014



Parts de marché à fin AUG2014



PDM par type de service à fin AUG2014



Poids des axes au cumul à fin AUG2014

