



MONTPELLIER  
MÉDITERRANÉE

# RAPPORT STATISTIQUES



MONTPELLIER  
MÉDITERRANÉE



## Trafic réalisé 01-31 Octobre 2014

statistiques@montpellier.aeroport.fr

## TRAFIC COMMERCIAL

	Mois de : <b>OCTOBRE</b>			Cumul jusqu'au mois de : <b>OCTOBRE</b>		
	2014	2013	Variation	2014	2013	Variation
<b>Passagers :</b>	<b>125 287</b>	<b>121 130</b>	<b>3,43%</b>	<b>1 236 357</b>	<b>1 203 835</b>	<b>2,70%</b>
<b>LOCAUX :</b>	<b>125 102</b>	<b>121 003</b>	<b>3,39%</b>	<b>1 235 231</b>	<b>1 201 663</b>	<b>2,79%</b>
<b>NATIONAUX</b>	<b>91 655</b>	<b>91 703</b>	<b>-0,05%</b>	<b>840 683</b>	<b>852 233</b>	<b>-1,36%</b>
Réguliers	91 348	90 833	<b>0,57%</b>	837 161	848 838	<b>-1,38%</b>
Non Réguliers	307	870	<b>-64,71%</b>	3 522	3 395	<b>3,74%</b>
<b>EUROPEENS</b>	<b>26 236</b>	<b>20 859</b>	<b>25,78%</b>	<b>323 221</b>	<b>269 026</b>	<b>20,14%</b>
Réguliers	25 876	20 420	<b>26,72%</b>	320 862	262 040	<b>22,45%</b>
Non Réguliers	360	439	<b>-18,00%</b>	2 359	6 986	<b>-66,23%</b>
<b>INTERNATIONAUX</b>	<b>7 211</b>	<b>8 441</b>	<b>-14,57%</b>	<b>71 327</b>	<b>80 404</b>	<b>-11,29%</b>
Réguliers	7 188	8 203	<b>-12,37%</b>	70 574	79 102	<b>-10,78%</b>
Non Réguliers	23	238	<b>-90,34%</b>	753	1 302	<b>-42,17%</b>
<b>TRANSITS (ARRIVEES) :</b>	<b>185</b>	<b>127</b>	<b>45,67%</b>	<b>1 126</b>	<b>2 172</b>	<b>-48,16%</b>



**Comparatif Trafic Par Compagnies - 2014/13**  
**Vols Réguliers et Non Réguliers**  
**à fin OCTOBRE 2014**

	octobre		Variation 2014/13	TOTAL		Variation 2014/13
	2013	2014		2013	2014	
<b>REGULIERS</b>						
AIR ALGERIE			--	3 788	5 547	46,44%
AIR ARABIA MAROC	8 203	7 188	-12,37%	75 314	61 669	-18,12%
AIR FRANCE	68 100	74 397	9,25%	652 932	664 646	1,79%
ALITALIA	1 164	1 217	4,55%	7 422	13 062	75,99%
BRIT AIR			--	9 061		-100,00%
BRUSSELS AIRLINES			--		8 681	100,00%
EASYJET	6 889	9 675	40,44%	110 193	129 418	17,45%
EASYJET SWITZERLAND		3 527	100,00%		24 175	100,00%
EUROPE AIRPOST (PAX EQUIPAGE)			--			--
GERMANWINGS		377	100,00%		3 326	100,00%
HOP!	16 988	9 444	-44,41%	109 366	111 093	1,58%
LUFTHANSA	95	163	71,58%	4 153	7 393	78,02%
NORWEGIAN			--	4 868	4 934	1,36%
REGIONAL Cie Européenne			--	14 885		-100,00%
ROYAL AIR MAROC			--		3 358	100,00%
RYANAIR	12 272	10 917	-11,04%	112 935	106 100	-6,05%
SCANDINAVIAN AIRLINES SYSTEM			--		2 487	100,00%
TRANSAVIA			--	22 469	21 286	-5,27%
TWIN JET			--	1 160		-100,00%
VOLOTEA	5 745	7 507	30,67%	61 434	61 422	-0,02%
<b>NON REGULIERS</b>						
AIGLE AZUR			--	168	156	-7,14%
AIR ALGERIE			--			--
AIR ARABIA MAROC			--	149	151	1,34%
AIR CORSICA			--		17	100,00%
AIR EUROPA			--	508		-100,00%
AIR FRANCE			--	314	358	14,01%
AIR MEDITERRANEE			--	824	313	-62,01%
AIR NOSTRUM			--			--
AIR VALLEE			--			--
AIRLINAIR			--			--
ALITALIA			--			--
ATLANTIQUE AIR ASSISTANCE			--	76	30	-60,53%
AVIATION DEFENSE SERVICE	2	20	900,00%	138	120	-13,04%
BRIT AIR			--			--
BRUSSELS AIRLINES			--			--
DARTA			--			--
DENIM AIR			--		80	100,00%
EASTERN AIRWAYS	130	75	-42,31%	362	77	-78,73%
EASYJET			--	487		-100,00%
EASYJET SWITZERLAND		107	100,00%		107	100,00%
EUROPE AIRPOST	252		-100,00%	377	312	-17,24%
GERMANWINGS			--			--
HOP!	201	87	-56,72%	407	1 482	264,13%
LUFTHANSA			--	57		-100,00%
NETJETS TRANSPORTES AEREOs	12	24	100,00%	122	86	-29,51%
NORWEGIAN			--			--
PAN EUROPEAN AIR SERVICE			--	79		-100,00%
REGIONAL Cie Européenne			--	70		-100,00%
ROYAL AIR MAROC			--			--
RYANAIR	177		-100,00%	1 715	360	-79,01%
SATA INTERNACIONAL			--			--
SCANDINAVIAN AIRLINES SYSTEM			--			--
SKY BRIDGE AIR			--			--
SUN AIR OF SCANDINAVIA			--	260	606	133,08%
TRANSAVIA			--	358	109	-69,55%
TRAVEL SERVICE AIRLINES	210		-100,00%	210		-100,00%
TUNISAIR			--			--
TWIN JET			--	26		-100,00%
VIP WINGS			--	272		-100,00%
VOLOTEA	92		-100,00%	220	149	-32,27%
XL AIRWAYS			--	122		-100,00%
Autres Compagnies	471	377	-19,96%	4 362	2 121	-51,38%
<b>TOTAL REGULIERS</b>	<b>119 456</b>	<b>124 412</b>	<b>4,15%</b>	<b>1 189 980</b>	<b>1 228 597</b>	<b>3,25%</b>
<b>TOTAL NON REGULIERS</b>	<b>1 547</b>	<b>690</b>	<b>-55,40%</b>	<b>11 683</b>	<b>6 634</b>	<b>-43,22%</b>
<b>TOTAL GENERAL</b>	<b>121 003</b>	<b>125 102</b>	<b>3,39%</b>	<b>1 201 663</b>	<b>1 235 231</b>	<b>2,79%</b>

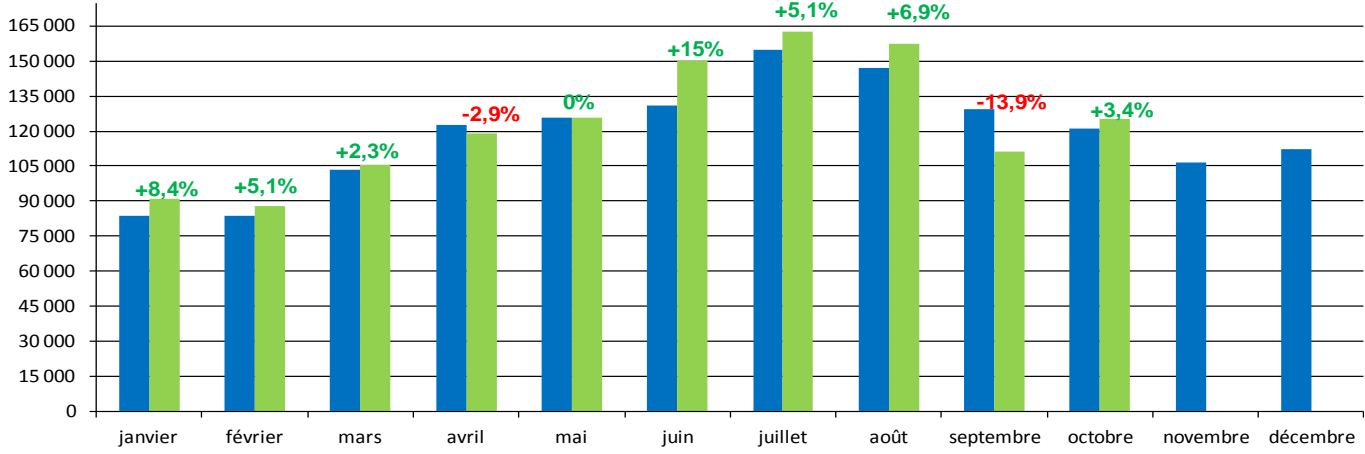
**COMPAGNIES AYANT DES VOLS REGULIERS ET NON REGULIERS**

TOTAL AIR ALGERIE			--	3 788	5 547	46,44%
TOTAL AIR ARABIA MAROC	8 203	7 188	-12,37%	75 463	61 820	-18,08%
TOTAL AIR FRANCE	68 100	74 397	9,25%	653 246	665 004	1,80%
TOTAL ALITALIA	1 164	1 217	4,55%	7 422	13 062	75,99%
TOTAL BRIT AIR			--	9 061		-100,00%
TOTAL BRUSSELS AIRLINES			--		8 681	100,00%
TOTAL EASYJET	6 889	9 675	40,44%	110 680	129 418	16,93%
TOTAL EASYJET SWITZERLAND		3 634	100,00%		24 282	100,00%
TOTAL GERMANWINGS		377	100,00%		3 326	100,00%
TOTAL HOP!	17 189	9 531	-44,55%	109 773	112 575	2,55%
TOTAL LUFTHANSA	95	163	71,58%	4 210	7 393	75,61%
TOTAL NORWEGIAN			--	4 868	4 934	1,36%
TOTAL REGIONAL Cie Européenne			--	14 955		-100,00%
TOTAL ROYAL AIR MAROC			--		3 358	100,00%
TOTAL RYANAIR	12 449	10 917	-12,31%	114 650	106 460	-7,14%
TOTAL SCANDINAVIAN AIRLINES SYSTEM			--		2 487	100,00%
TOTAL TRANSAVIA			--	22 827	21 395	-6,27%
TOTAL TWIN JET			--	1 186		-100,00%
TOTAL VOLOTEA	5 837	7 507	28,61%	61 654	61 571	-0,13%

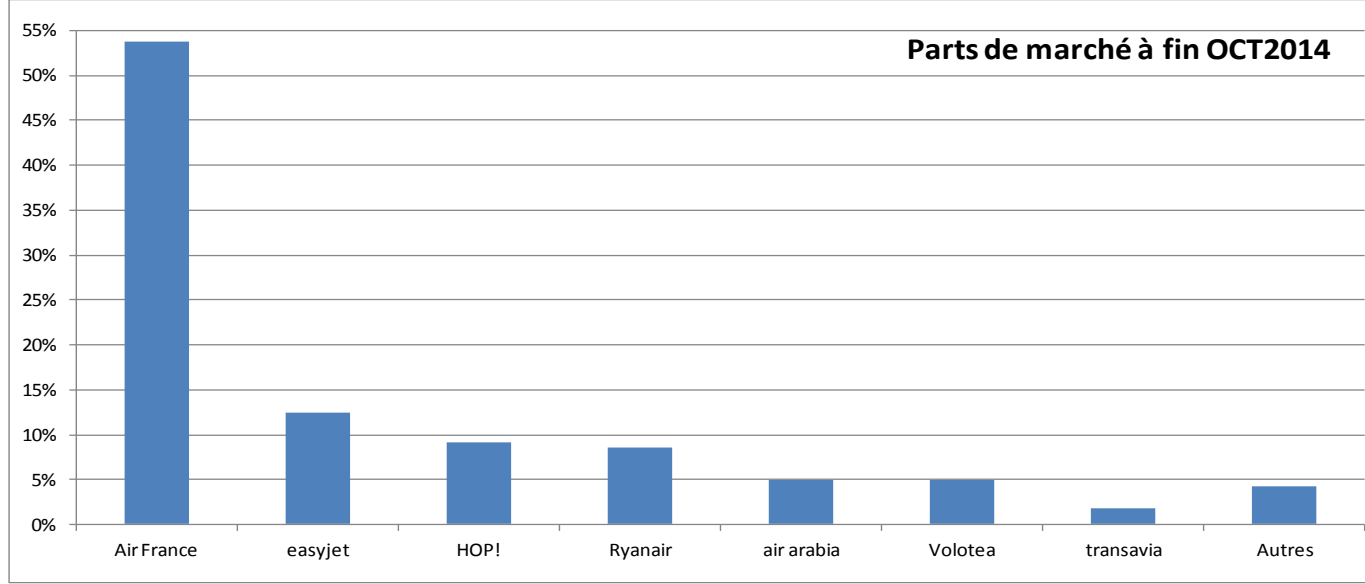
**COMPARATIF TRAFIC PAR DESTINATIONS ET NATIONALITES - 2014/13**  
à fin OCTOBRE 2014

VILLES	octobre		Variation	TOTAL		Variation
	2013	2014	2014/13	2013	2014	2014/13
<b>PARIS</b>						
PARIS Ch Gaulle	28 248	31 365	11,03%	281 541	295 767	5,05%
PARIS ORLY OUEST (Air France)	39 852	43 032	7,98%	371 709	369 201	-0,67%
PARIS LE BOURGET	12	15	25,00%	202	152	-24,75%
PARIS ORLY (Autres)	125		-100,00%	125	316	152,80%
<b>TOTAL PARIS</b>	<b>68 237</b>	<b>74 412</b>	<b>9,05%</b>	<b>653 577</b>	<b>665 436</b>	<b>1,81%</b>
<b>NATIONAUX HORS PARIS</b>						
AJACCIO	252	60	-76,19%	4 385	5 631	28,42%
BASTIA			--	62		-100,00%
BIARRITZ	85	83	-2,35%	253	83	-67,19%
BORDEAUX	69	4	-94,20%	150	264	76,00%
BREST			--	89	93	4,49%
CAEN	81		-100,00%	81	2	-97,53%
FIGARI			--	4	9	125,00%
LILLE	4 344	582	-86,60%	35 010	20 674	-40,95%
LYON	3 258	2 303	-29,31%	30 196	20 730	-31,35%
METZ NANCY			--		83	100,00%
NANTES	10 690	12 043	12,66%	90 492	100 626	11,20%
NICE		27	100,00%	10	357	3470,00%
PAU			--	71		-100,00%
RENNES			--	177	50	-71,75%
ST BRIEUC			--		134	100,00%
STRASBOURG	4 606	2 023	-56,08%	36 615	25 568	-30,17%
Autres Charters Nat.	81	118	45,68%	1 061	943	-11,12%
<b>TOTAL NATIONAUX HORS PARIS</b>	<b>23 466</b>	<b>17 243</b>	<b>-26,52%</b>	<b>198 656</b>	<b>175 247</b>	<b>-11,78%</b>
<b>TOTAL NATIONAUX</b>	<b>91 703</b>	<b>91 655</b>	<b>-0,05%</b>	<b>852 233</b>	<b>840 683</b>	<b>-1,36%</b>
<b>EUROPEENS</b>						
AMSTERDAM			--	234		-100,00%
ATHENES			--			--
BALE-MULHOUSE		3 634	100,00%	4	24 292	607200,00%
BIRMINGHAM	1 908		-100,00%	15 257		-100,00%
BRISTOL			--			--
BRUXELLES	5	7	40,00%	158	8 740	5431,65%
BUDAPEST			--			--
CARDIFF			--		30	100,00%
CHARLEROI	4 590	4 207	-8,34%	43 020	47 825	11,17%
COLOGNE			--			--
COPENHAGUE			--	4 868	7 421	52,44%
CRACOVIE			--		413	100,00%
DUBLIN		69	100,00%	1 156	71	-93,86%
DUSSELDORF		377	100,00%		3 327	100,00%
EDIMBOURG			--		360	100,00%
FRANCFORT		101	100,00%	60	3 866	6343,33%
FRANCFORT HAHN	4 735	5 105	7,81%	39 972	41 550	3,95%
FUNCHAL			--	161	48	-70,19%
GENEVE		5	100,00%	195	49	-74,87%
HERAKLION			--			--
LEEDS	1 216	1 605	31,99%	15 182	16 730	10,20%
LISBONNE			--		1	100,00%
LONDRES GATWICK	6 889	7 607	10,42%	95 636	97 534	1,98%
LONDRES LUTON			--	15 094	16 848	11,62%
MADRID		2	100,00%	102	19	-81,37%
MALAGA			--	2	6	200,00%
MANCHESTER			--	72		-100,00%
MUNICH	97	62	-36,08%	4 166	3 529	-15,29%
PALMA			--	508		-100,00%
PRAGUE			--	2		-100,00%
RHODES			--	247		-100,00%
ROME FIUMICINO	1 164	3 285	182,22%	7 422	28 110	278,74%
ROTTERDAM			--	22 235	21 395	-3,78%
STUTTGART			--			--
VARSOVIE			--		89	100,00%
VENISE	9	14	55,56%	18	20	11,11%
ZURICH	16		-100,00%	46	19	-58,70%
Autres Charters Euro.	230	156	-32,17%	3 209	929	-71,05%
<b>TOTAL EUROPEENS</b>	<b>20 859</b>	<b>26 236</b>	<b>25,78%</b>	<b>269 026</b>	<b>323 221</b>	<b>20,14%</b>
<b>INTERNATIONAUX</b>						
AGADIR			--	8		-100,00%
ALGER			--	1 949	2 932	50,44%
AMMAN			--			--
AQABA			--			--
CASABLANCA	3 349	3 085	-7,88%	29 270	30 003	2,50%
DAKAR			--			--
DJERBA			--			--
DUBROVNIK	210		-100,00%	290	129	-55,52%
FES	2 612	2 603	-0,34%	23 340	23 067	-1,17%
ISTANBUL			--			--
JEDDAH			--			--
MARRAKECH	22		-100,00%	2 384	15	-99,37%
MONASTIR			--			--
NADOR	2 242	1 500	-33,10%	20 822	12 226	-41,28%
ORAN			--	2 007	2 620	30,54%
OSLO			--			--
OIJDA			--			--
TANGER			--	70		-100,00%
TUNIS			--		2	100,00%
Autres Charters Inter.	6	23	283,33%	264	333	26,14%
<b>TOTAL INTERNATIONAUX</b>	<b>8 441</b>	<b>7 211</b>	<b>-14,57%</b>	<b>80 404</b>	<b>71 327</b>	<b>-11,29%</b>
<b>TOTAL</b>	<b>121 003</b>	<b>125 102</b>	<b>3,39%</b>	<b>1 201 663</b>	<b>1 235 231</b>	<b>2,79%</b>

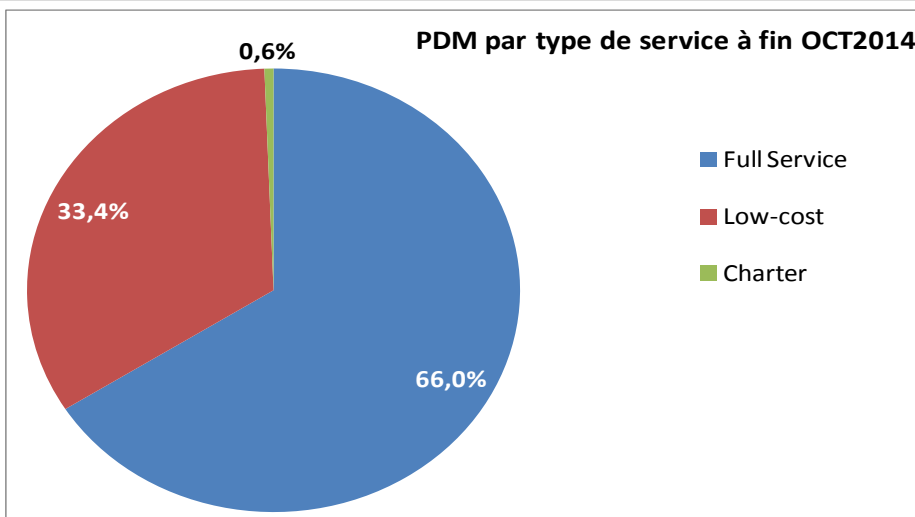
Evolution du trafic passagers par mois



Parts de marché à fin OCT2014



PDM par type de service à fin OCT2014



Poids des axes au cumul à fin OCT2014

