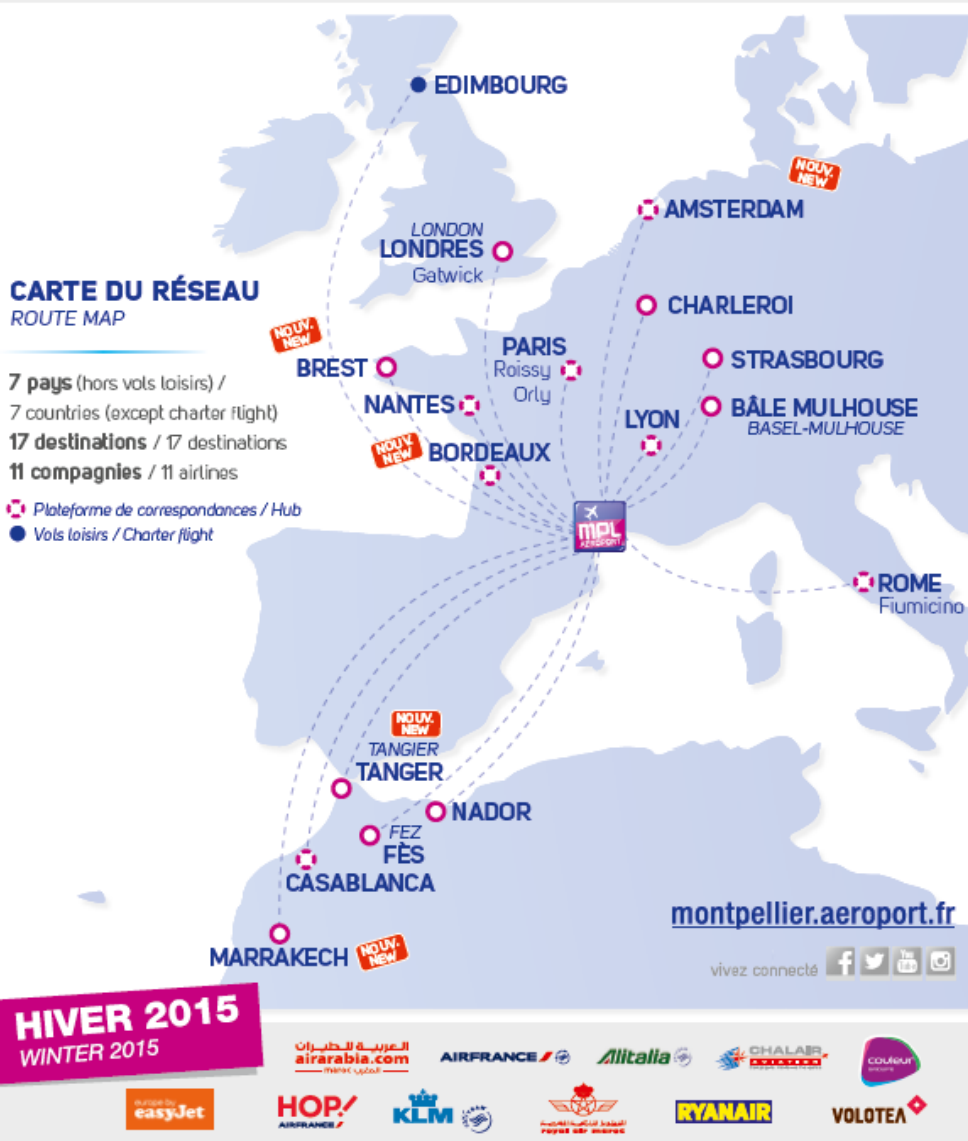




RAPPORT STATISTIQUES

AU DÉPART DE MONTPELLIER



Trafic réalisé 01-31 Janvier 2016

TRAFIC COMMERCIAL

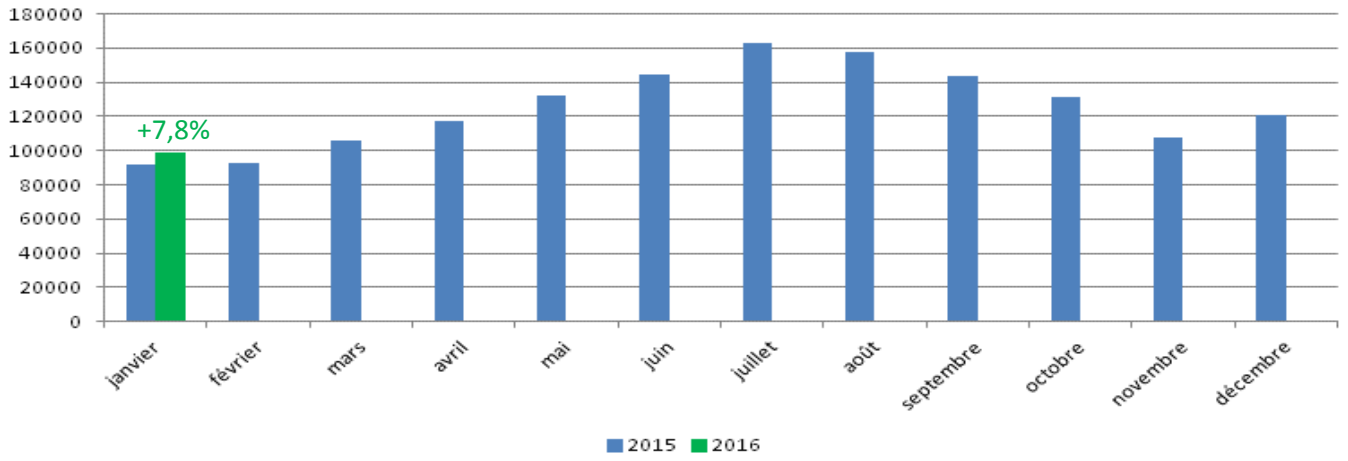
	Mois de : JANVIER			Cumul jusqu'au mois de : JANVIER		
	2016	2015	Variation	2016	2015	Variation
Passagers :	99 054	91 723	7,99%	99 054	91 723	7,99%
LOCAUX :	98 854	91 698	7,80%	98 854	91 698	7,80%
NATIONAUX	72 019	74 368	-3,16%	72 019	74 368	-3,16%
Réguliers	71 598	73 945	-3,17%	71 598	73 945	-3,17%
Non Réguliers	421	423	-0,47%	421	423	-0,47%
EUROPEENS	15 032	12 157	23,65%	15 032	12 157	23,65%
Réguliers	14 683	11 853	23,88%	14 683	11 853	23,88%
Non Réguliers	349	304	14,80%	349	304	14,80%
INTERNATIONAUX	11 803	5 173	128,17%	11 803	5 173	128,17%
Réguliers	11 803	5 173	128,17%	11 803	5 173	128,17%
Non Réguliers			--			--
TRANSITS (ARRIVEES) :	200	25	700,00%	200	25	700,00%



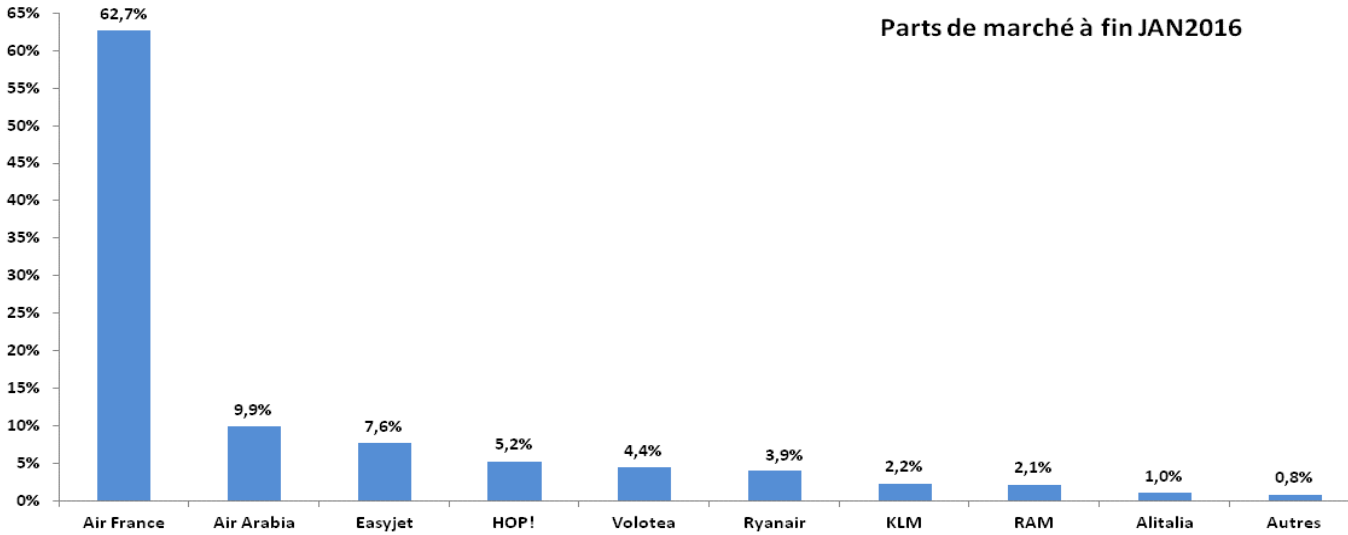
COMPARATIF TRAFIC PAR DESTINATIONS ET NATIONALITES - 2016/15
à fin JANVIER 2016

VILLES	janvier		Variation 2016/15	TOTAL		Variation 2016/15
	2015	2016		2015	2016	
PARIS						
PARIS Ch Gaulle	30 406	30 571	0,54%	30 406	30 571	0,54%
PARIS ORLY OUEST (Air France)	34 166	31 454	-7,94%	34 166	31 454	-7,94%
PARIS LE BOURGET	93	15	-83,87%	93	15	-83,87%
PARIS ORLY (Autres)			--			--
TOTAL PARIS	64 665	62 040	-4,06%	64 665	62 040	-4,06%
NATIONAUX HORS PARIS						
AJACCIO		64	100,00%		64	100,00%
BASTIA		78	100,00%		78	100,00%
BIARRITZ			--			--
BORDEAUX		180	100,00%		180	100,00%
BREST		293	100,00%		293	100,00%
CAEN		64	100,00%		64	100,00%
CHALON VATRY		67	100,00%		67	100,00%
LILLE			--			--
LORIENT	30		-100,00%	30		-100,00%
LYON	1 063	563	-47,04%	1 063	563	-47,04%
METZ NANCY	62	4	-93,55%	62	4	-93,55%
NANTES	7 305	8 165	11,77%	7 305	8 165	11,77%
NICE			--			--
PAU			--			--
RENNES			--			--
ST BRIEUC			--			--
STRASBOURG	1 148	501	-56,36%	1 148	501	-56,36%
			--			--
Autres Charters Nat.	95		-100,00%	95		-100,00%
TOTAL NATIONAUX HORS PARIS	9 703	9 979	2,84%	9 703	9 979	2,84%
TOTAL NATIONAUX	74 368	72 019	-3,16%	74 368	72 019	-3,16%
EUROPEENS						
AMSTERDAM	75	2 215	2853,33%	75	2 215	2853,33%
BALE-MULHOUSE	2 107	1 614	-23,40%	2 107	1 614	-23,40%
BIRMINGHAM		7	100,00%		7	100,00%
BRISTOL			--			--
BRUXELLES			--			--
BUDAPEST			--			--
CARDIFF			--			--
CHARLEROI	4 138	3 902	-5,70%	4 138	3 902	-5,70%
COLOGNE			--			--
COPENHAGUE			--			--
CRACOVIE			--			--
DUBLIN			--			--
DUBROVNIK			--			--
DUSSELDORF			--			--
EDIMBOURG			--			--
FRANCFORT			--			--
FRANCFORT HAHN			--			--
FUNCHAL			--			--
GENEVE	14	13	-7,14%	14	13	-7,14%
LEEDS			--			--
LISBONNE		4	100,00%		4	100,00%
LONDRES GATWICK	4 848	6 173	27,33%	4 848	6 173	27,33%
LONDRES LUTON			--			--
MADRID			--			--
MALAGA			--			--
MALTE			--			--
MANCHESTER			--			--
MUNICH			--			--
OSLO			--			--
PALMA			--			--
PORTO	139		-100,00%	139		-100,00%
PULA			--			--
RHODES			--			--
ROME FIUMICINO	760	1 019	34,08%	760	1 019	34,08%
ROTTERDAM			--			--
VARSOVIE			--			--
VENISE	4		-100,00%	4		-100,00%
ZURICH			--			--
			--			--
Autres Charters Euro.	72	85	18,06%	72	85	18,06%
TOTAL EUROPEENS	12 157	15 032	23,65%	12 157	15 032	23,65%
INTERNATIONAUX						
AGADIR			--			--
ALGER			--			--
CASABLANCA	1 864	4 995	167,97%	1 864	4 995	167,97%
DAKAR			--			--
DJERBA			--			--
FES	2 254	3 082	36,73%	2 254	3 082	36,73%
ISTANBUL			--			--
JEDDAH			--			--
MARRAKECH		1 188	100,00%		1 188	100,00%
MONASTIR			--			--
NADOR	1 055	1 988	88,44%	1 055	1 988	88,44%
ORAN			--			--
OJDA			--			--
TANGER		550	100,00%		550	100,00%
TUNIS			--			--
			--			--
Autres Charters Inter.			--			--
TOTAL INTERNATIONAUX	5 173	11 803	128,17%	5 173	11 803	128,17%
TOTAL	91 698	98 854	7,80%	91 698	98 854	7,80%

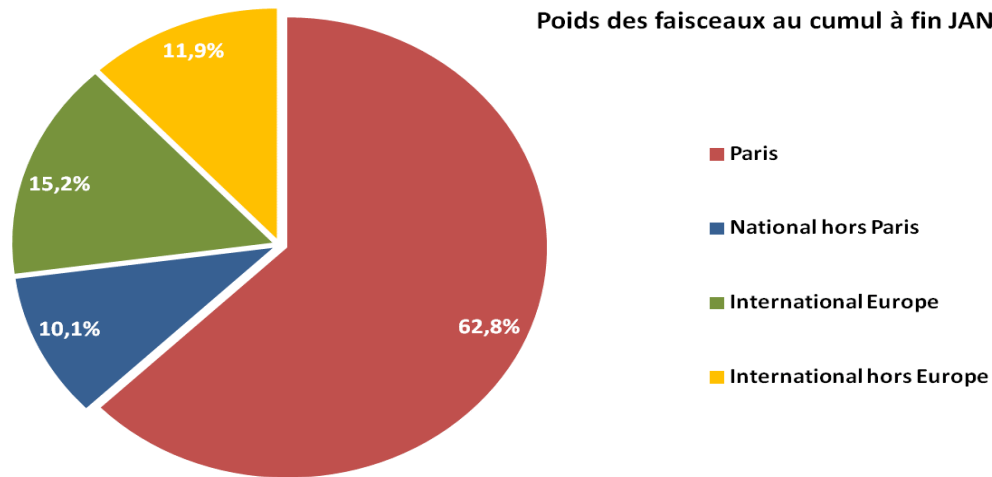
Evolution du trafic passagers par mois



Parts de marché à fin JAN2016



Poids des faisceaux au cumul à fin JAN2016



PDM par type de service à fin JAN2016

